

Digitale Bilder direkt per Funk auf den Bildschirm

Digitale Fotoaufnahmen sind in der zahnärztlichen Praxis ein wichtiges und häufig genutztes Hilfsmittel zur Dokumentation von Behandlungen. ARCHIMEDES WiFi (Schaffhuber, D-Überlingen) vereinfacht die Übertragung der Bilder von der Kamera auf den Computer sowie deren Archivierung. Das Komplettpaket enthält ein Funkmodul, das die kabellose Übermittlung von Bilddaten ermöglicht, eine Archivierungssoftware sowie einen Softwarepflegevertrag, der Support und regelmäßige Updates einschließt.



Das Funkmodul (ARCHIMEDES WiFi Karte) mit 2 beziehungsweise 4 GB Speicherplatz wird anstelle einer SD- oder CF-Speicherkarte in die Kamera eingesetzt und ist mit über 700 Kameramodellen kompatibel. Vor dem Einsatz muss die Karte dem Funknetz und Rechner entsprechend konfiguriert werden. Dazu steht der beliebige SD-USB-Adapter beziehungsweise der Card-Reader zur Verfügung.

Die zugehörige Software ermöglicht die unmittelbare Übertragung von digitalen Aufnahmen per Funk auf den Computer und dient darüber hinaus der Archivierung. Durch die offene Architektur des Programms kann es auch in bereits vorhandene Bildarchivierungs- sowie Abrechnungs- und Röntgensoftware integriert werden. Die Fotos werden sofort nach der Aufnahme angezeigt und können in den jeweiligen Patientenordner abgelegt werden, welcher, falls gewünscht, zusätzliche Unterordner für verschiedene Behandlungstermine enthalten kann. Die Software überprüft, sofern ein permanenter Internetzugang besteht, regelmäßig die Verfügbarkeit von Updates und erlaubt es dem Nutzer außerdem, dem Hersteller direktes Feedback per E-Mail zu geben.

Es können auch mehrere Kameras mit derselben ARCHIMEDES WiFi Karte verwendet werden, dazu muss die Karte vorab für die jeweilige Kamera wie vor dem ersten Einsatz angepasst werden. Das Funkmodul ist für Kameras mit SD-Karte für 650,- Euro zzgl. MwSt., für Kameras mit CF-Karte für 750,- Euro zzgl. MwSt. erhältlich. Der Softwarepflegevertrag zum Preis von 100,- Euro zzgl. MwSt. gilt für ein Jahr.

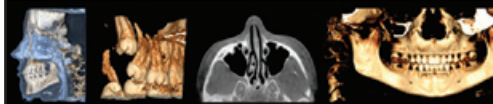
Schaffhuber – Digital Medical Excellence, www.digitale-medizin.de,
Tel. +49 (0) 75 51 / 94 74 30



Das Systemhaus für die Medizin

3M
Autorisierter Fachhändler

Digitale Volumentomographie



... denn die Welt ist keine Scheibe.



3D Volumentomograph



IMTEC
a 3M Company



ic med EDV-Systemlösungen für die Medizin GmbH

Walther-Rathenau-Str. 4 • D-06116 Halle/Saale

Telefon: +49 (0)345/298 419-30

Fax: +49 (0)345/298 419-60

info@ic-med.de • www.ic-med.de